

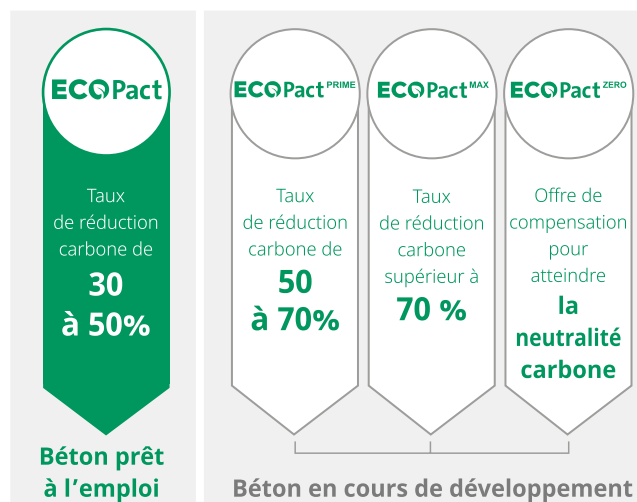
ECOPact

Bétons



“ ECOPact est une gamme de bétons bas carbone permettant une réduction carbone de 30% à plus de 70%. Elle est destinée aux applications bâtiments et infrastructures dans un cadre respectant à la fois les modes constructifs en vigueur mais aussi tous les aspects liés à l’environnement ”

La gamme ECOPact sont des bétons prêts à l’emploi conformes à la norme Marocaine NM 10.1.008 et propose 4 classifications qui diffèrent selon leur taux de réduction carbone :



DOMAINES D'APPLICATION

Des applications multiples pour tous types de constructions logements collectifs, maisons individuelles, bâtiments tertiaires ou différents ouvrages infrastructures. L'utilisation couvre les fondations aux voiles en passant par les poutres et les planchers ainsi que les bétons dédiés aux aménagements extérieurs.

La gamme ECOPact s'adapte aux spécifications techniques des bétons inscrits dans les cahiers des charges, masse volumique, résistances mécaniques (compression et traction), classes d'affaissements, rapport E/C.

AVANTAGES DU PRODUIT

Durabilité et Performance

- Produit 100% local
- Adapté aux règles de construction en vigueur nationales et internationales
- Adapté aux projets certifiés Eco-Labels
- Produit à faible impact CO2

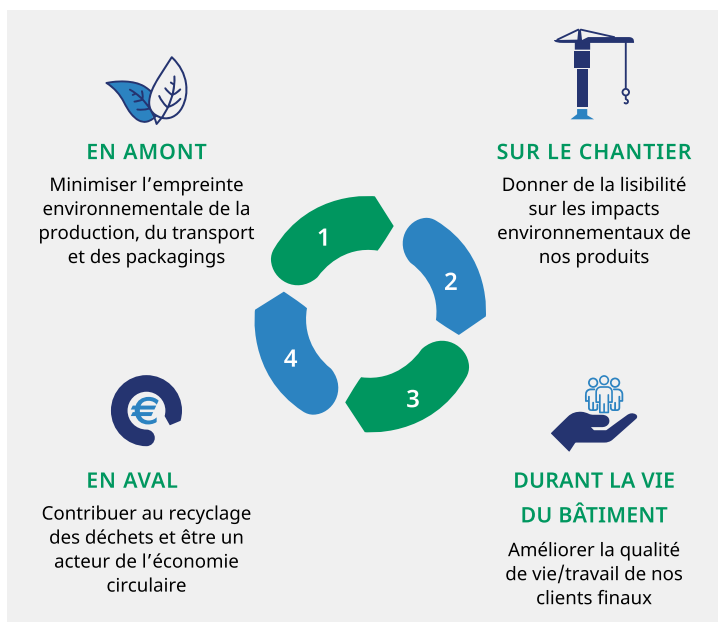
Économie circulaire

- Produit recyclable
- Contribue à la préservation des ressources naturelles
- Produit pouvant intégrer des agrégats recyclés
- Produit valorisant les déchets utilisés dans la fabrication du ciment

LES + POUR VOUS

Notre objectif avec vous

Augmenter la performance environnementale de la construction et mener la transition bas carbone à toutes les étapes du cycle de vie des ouvrages



PRECAUTIONS D'EMPLOI & SECURITE

COMMANDE

- Indiquer, lors de la commande, la classe de résistance à la compression, la classe d'exposition, la classe de consistance (classe d'affaissement), la dimension maximale nominale des granulats (Dmax) et la classe de teneur en chlorures.
- Communiquer, lors de la commande, le cubage exact du coulage afin d'éviter les compléments et donc les attentes de toupies.

TRANSPORT

- Vérifier l'accessibilité du chantier pour les camions-toupies.
- Prévoir une livraison avec une pompe à béton ou un tapis.
- Prévoir une aire de livraison sécurisée pour le camion-toupie.

UTILISATION

- Ne faire, en aucun cas, un ajout (eau ou autre produit) dans le béton sur chantier.
- Bétonnage par température normale**
- Mettre en œuvre rapidement après la fabrication en centrale.
- Bétonnage par temps froid**
- Préférer les coulages en fin de matinée de telle sorte que l'hydratation du ciment se passe durant les heures "les moins froides de la journée".
- Débarrasser les coffrages de la neige ou de la glace, s'il y a lieu.
- Ne pas couler Ultra™ Accélééré si les armatures sont glacées.
- Protéger le béton du froid, du vent et d'une dessiccation trop rapide.
- Prendre en compte l'allongement des temps de décoffrage par basses températures
- Respecter les règles de l'art en cas de coulage par temps froid.

SÉCURITÉ

- Veiller sur le chantier, lors de la manutention du béton, au respect des règles de sécurité et de circulation.
- Pour votre sécurité, n'oubliez pas de porter vos EPIs (port des gants, du casque, des chaussures, et des lunettes de sécurité) avant l'application du béton.
- Eviter tout contact du béton avec les yeux.
- Eviter le contact avec la peau.

EPI



Casque, gants, lunettes et chaussures de sécurité

LAFARGEHOLCIM MAROC

6, route de Mekka, Quartier les Crêtes - B.P 7234 - Casablanca 20 150
www.lafargeholcim.com - Tél.: 05 22 52 49 72/80 - Fax : 05 22 50 45 06

LafargeHolcim
Maroc